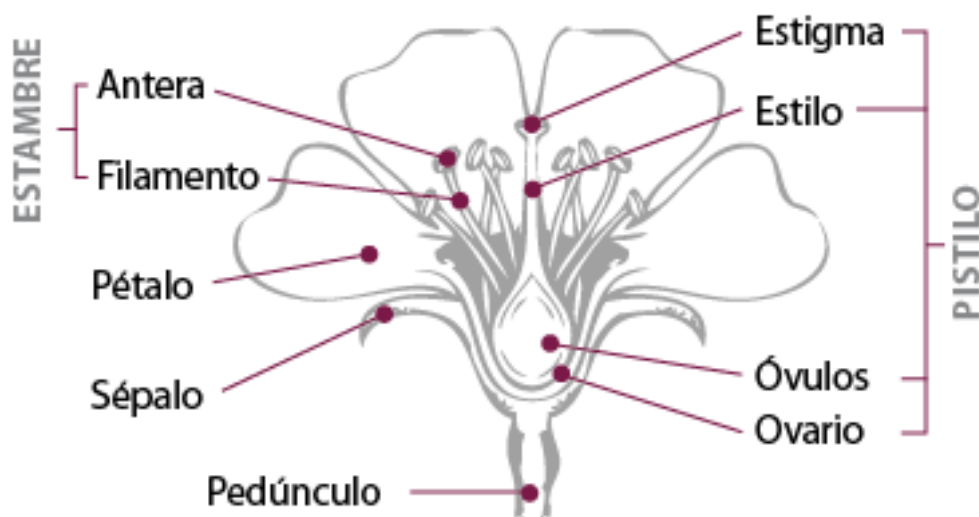


Reproducción de las plantas

Las plantas se reproducen de 2 formas: sexual y asexual. La reproducción sexual ocurre a través de estructuras especializadas que están presentes en la flor. La reproducción asexual ocurre a través de esporas y órganos vegetativos.



Las flores tienen estructuras reproductivas masculinas (estambres), femeninas (pistilos) o ambas. Los estambres producen polen, que es transportado al pistilo, donde ocurre la fecundación. La flor produce semillas que, al germinar, generan un nuevo individuo. En plantas con fruto, este contiene la semilla. En la reproducción asexual, las esporas se dispersan y, si las condiciones son favorables, dan lugar a un nuevo individuo.

Actividad

- Busca 4 especies de plantas. ¿Qué estructuras reproductivas presentan?

ÓRGANOS VEGETATIVOS



Estolón



Rizoma



Tubérculo



Bulbo

Para conocer más busca en las siguientes fichas

- Pindó
- Cardo macho
- Margarita de las dunas