

Araña plateada

Argiope argentata



CLASIFICACIÓN

Orden: Araneae

Familia: Araneae

Género: *Argiope*



La araña plateada tiene el cuerpo de color plateado hasta la mitad del abdomen y posee algunas protuberancias. El vientre es negro con bandas amarillas, al igual que las patas. La hembra es de mayor tamaño que el macho y puede medir 2,5 cm (sin contar las patas). Se alimenta de insectos que obtiene en praderas y jardines, donde habita.

VER



Araña plateada

Argiope argentata



Habita en praderas o jardines, donde puede ser observada durante el día. Construye la tela a no más de 1 m de altura del suelo.

CARACTERÍSTICAS PRINCIPALES

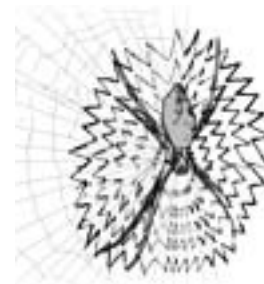
Como todos los arácnidos, tiene el cuerpo dividido en cefalotórax (cabeza y tórax) y abdomen. En el cefalotórax están los ojos y el área bucal, seguidos por cuatro pares de patas.

Se reproduce entre febrero y marzo. El macho corteja a la hembra realizando vibraciones en su tela. Una vez que se acercan, el macho se coloca sobre la región ventral del abdomen de la hembra (donde se encuentra el orificio genital) e introduce el esperma utilizando su órgano copulador, llamado *bulbo*. Luego de la **cópula** el macho muere y la hembra se lo come.

Se caracteriza por construir una tela geométrica y ubicarse en el centro con las patas en forma de cruz, siguiendo la línea de los hilos. Caza a su presa acechándola o cuando queda atrapada en la tela. La presa se mueve y genera vibraciones en la tela, la araña se acerca, la envuelve y luego la come.

¿SABÍAS QUÉ?

La hembra mide 2,5 cm; el macho apenas llega a 0,8 cm. Esto es porque durante el desarrollo la hembra experimenta 15 **mudas** y el macho 5.



En la tela se puede observar un tejido en forma de zigzag, llamado *estabilimiento*. En los juveniles, ese tejido tiene una forma diferente al de los adultos.

La hembra construye de 2 a 3 ootecas camufladas entre el follaje. En su interior se encuentran los huevos.



Araña plateada

Argiope argentata

GLOSARIO

A B C D E F G H I J K L M N Ñ O P Q R S T U V W X Y Z

CÓPULA

Es la unión entre el macho y la hembra en la reproducción.

MUDA

Renovación de las estructuras que recubren el cuerpo de algunos animales (como arácnidos, insectos, reptiles y aves) durante su desarrollo.

