

# Gato montés

*Leopardus geoffroyi*



## CLASIFICACIÓN

Orden: Carnivora

Familia: Felidae

Género: *Leopardus*



El gato montés es el félido silvestre más común en Uruguay. Generalmente su pelaje presenta pequeñas manchas negras sobre un fondo amarillento o grisáceo, aunque algunos ejemplares son negros. Llega a medir 1 m de largo y pesa entre 3 y 6 kg. Se alimenta de pequeños vertebrados. Frecuenta montes pero también se encuentra en praderas.

VER



# Gato montés

*Leopardus geoffroyi*



Se refugia en montes y transita por praderas, pastizales y pajonales. También habita en Bolivia, Paraguay, Argentina, Chile y Brasil.

## CARACTERÍSTICAS PRINCIPALES

Puede reproducirse a partir de los 2 años de edad y llega a vivir 14 años. Luego de un período de gestación de 75 días, la hembra da a luz entre 1 y 3 crías, una vez al año.

Se desplaza y caza de manera ágil, tanto en árboles como en el suelo, y es buen nadador. Se refugia en árboles huecos, troncos caídos o entre vegetación enmarañada. Es principalmente nocturno y solitario, excepto en época de celo y cría.

Su dieta varía según la época del año y la región geográfica. Se alimenta principalmente de roedores. A veces se introduce en gallineros, donde provoca grandes pérdidas.

Los principales problemas de su conservación se deben a la pérdida de hábitat, a la caza y a los atropellamientos en las carreteras. En el pasado fue muy buscado por los cazadores, quienes lo mataban para obtener su piel.

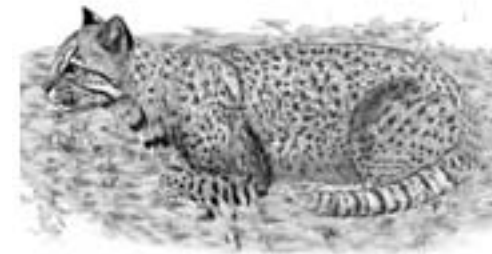
## ¿SABÍAS QUÉ?

En una misma **camada** pueden nacer individuos *pintados* y melánicos. El melanismo es el exceso del pigmento negro, llamado *melanina*.



Las uñas son retráctiles: cuando marcha las mantiene replegadas y cuando ataca a una presa las despliega.

Su pelaje manchado lo ayuda a confundirse con su entorno.



# Gato montés

*Leopardus geoffroyi*

## GLOSARIO

A B C D E F G H I J K L M N Ñ O P Q R S T U V W X Y Z

### **CAMADA**

Conjunto de crías de animales nacidas de la misma madre y en el mismo parto.

