

# Quitón

*Chaetopleura asperrima*



## CLASIFICACIÓN

Orden: Chitonida

Familia: Chaetopleuridae

Género: *Chaetopleura*



El quitón es un molusco poliplacóforo. Su cuerpo es ovalado y aplanado, y está cubierto por 8 placas calcáreas articuladas entre sí. Puede enroscarse formando una bola protegida por las placas. Se alimenta de algas y se encuentra sobre rocas u otros animales en el fondo marino, donde habita.

VER



# Quitón

*Chaetopleura aspérrima*



Habita en aguas poco profundas de ambientes marinos y zona intermareal; en puntas rocosas de Rocha, Maldonado, Montevideo y Canelones.

## CARACTERÍSTICAS PRINCIPALES

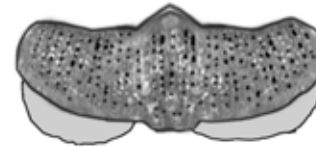
La cabeza no se diferencia del cuerpo y no tiene tentáculos ni ojos. Sí tiene boca con una rádula cubierta por filas de dientecillos. La rádula es una estructura que le permite raspar rocas para obtener algas y otros alimentos. En la región inferior del cuerpo se encuentra el músculo del pie, plano y ancho, con el que se adhiere a los sustratos duros y se desliza lentamente.

Presenta sexos separados y generalmente la hembra tiene un ovario y el macho un testículo. La hembra suelta huevos que son fecundados por el espermatozoide que libera el macho.

También es conocido como *cucaracha de mar* y actualmente existen unas 600 especies.

## ¿SABÍAS QUÉ?

Al ser desprendido de las rocas puede enroscarse, formando una bola protegida por las placas.



Cuando baja el nivel del mar permanece inmóvil y comienza a moverse cuando las rocas son cubiertas por el agua.

Los antepasados del quitón se encuentran entre los primeros animales con caparazón que existieron hace 500 millones de años.

