

Meloidogyne incognita

Meloidogyne incognita



CLASIFICACIÓN

Orden: Tylenchida

Familia: Meloidogynidae

Género: *Meloidogyne*



Meloidogyne incognita es un gusano nematodo parásito de plantas, que mide entre 0,5 y 6,5 mm. Su cuerpo está cubierto por una cutícula que puede ser lisa o marcada. Se conoce vulgarmente como *gusano redondo*, debido a la forma de su cuerpo en un corte transversal. Tiene sistema digestivo, reproductivo, nervioso y excretor.

VER



Meloidogyne incognita

Meloidogyne incognita



Habita en regiones templadas y cálidas de casi todo el mundo.

CARACTERÍSTICAS PRINCIPALES

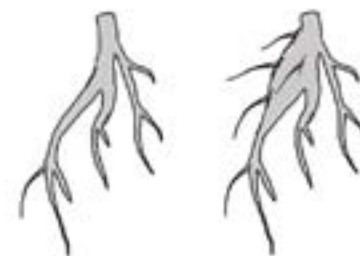
Debajo de la cutícula se encuentra la hipodermis (una capa de piel que se forma a partir de la cutícula) y una capa muscular que le permite realizar el movimiento ondulatorio típico de los nematodos.

Según su hábito de vida, puede clasificarse como un **endoparásito**. Penetra, se alimenta, madura y deposita sus huevos dentro de las raíces de las plantas o junto a estas. Una vez dentro de la raíz, comienza a inyectar sustancias tóxicas que provocan un crecimiento anormal de los tejidos de la planta y provoca la generación de **agallas**.

Su ciclo de vida dura entre 27 y 40 días. Comienza con un huevo que se transforma en juvenil y, luego de penetrar en la raíz de la planta, pasa a ser adulto y se diferencia sexualmente. Afecta las raíces de muchas especies de plantas de importancia agrícola. En Uruguay, ataca con frecuencia a la planta del tomate.

¿SABÍAS QUÉ?

Las plantas que ataca pueden mostrar una gran cantidad de raíces secundarias.



En la fase adulta, la hembra deposita entre 500 y 1.000 huevos en una masa gelatinosa.



Meloidogyne incognita

Meloidogyne incognita

GLOSARIO

A B C D E F G H I J K L M N Ñ O P Q R S T U V W X Y Z

AGALLA

Respuesta del vegetal ante la presencia de un parásito. Es un crecimiento anómalo de tejido que intenta aislar el ataque o infección.

ENDOPARÁSITO

Parásito que vive dentro del cuerpo de un animal o planta.

