

Chucho

Myliobatis goodei



CLASIFICACIÓN

Orden: Rajiformes

Familia: Myliobatidae

Género: *Myliobatis*



El chucho es un pez de cuerpo aplanado con forma de rombo. Tiene una cola fina y larga en forma de látigo. El dorso es de color marrón rojizo y el vientre es blanco. Posee un aguijón con una sustancia tóxica que le permite defenderse. Llega a medir más de 1 m de longitud. Se alimenta de invertebrados que captura en el fondo de las zonas donde habita.

VER



Chucho

Myliobatis goodei



Habita en zonas costeras de hasta 130 m de profundidad. Se encuentra desde Estados Unidos hasta Argentina.

CARACTERÍSTICAS PRINCIPALES

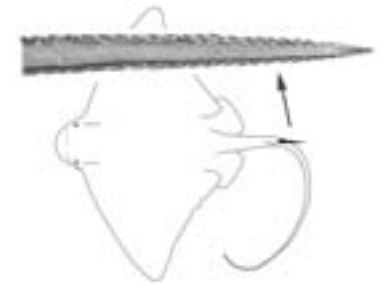
Es una especie vivípara. Eso significa que las crías se desarrollan dentro del vientre de la hembra, la que llega a dar a luz hasta 6 crías por período.

El cuerpo está adaptado para llevar una vida asociada al fondo, donde busca alimentarse de crustáceos, moluscos y poliquetos, entre otros organismos. El color oscuro del dorso le ayuda a camuflarse y a escapar de posibles predadores.

Es capturado por medio de redes colocadas en la costa y por pescadores deportivos. Existe poca información sobre su estatus de conservación, pero algunas especies de chuchos se encuentran amenazadas por la pesca excesiva.

¿SABÍAS QUÉ?

Detrás de su aleta dorsal tiene un **aguijón aserrado** con una sustancia tóxica, lo que le permite defenderse.



Se entierra en la arena y deja descubiertos sus ojos. Así se vuelve invisible para los demás organismos.

Las aletas pectorales tienen una gran musculatura y con ellas hace movimientos ondulatorios que le permiten desplazarse.



Chucho

Myliobatis goodei

GLOSARIO

A B C D E F G H I J K L M N Ñ O P Q R S T U V W X Y Z

AGUIJÓN ASERRADO

Estructura con forma puntiaguda que posee dientes similares a una sierra.

