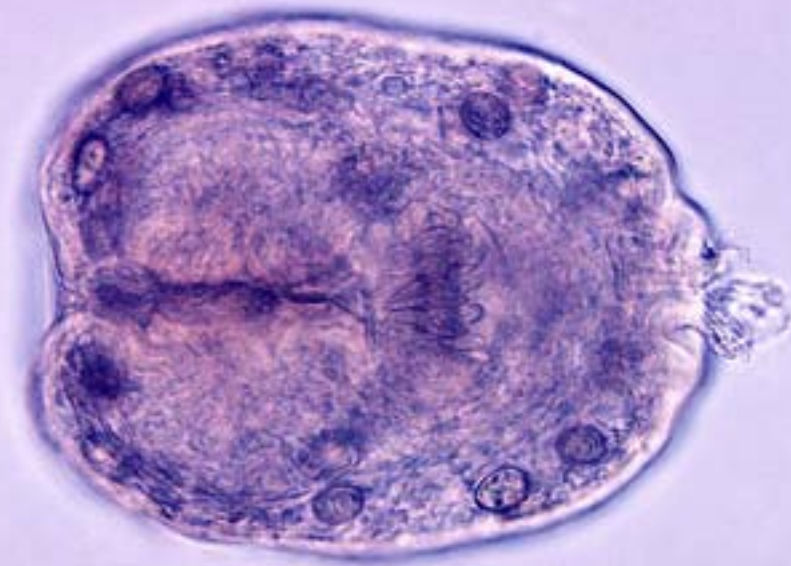


# Tenia Echinococcus

*Echinococcus granulosus*

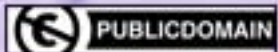
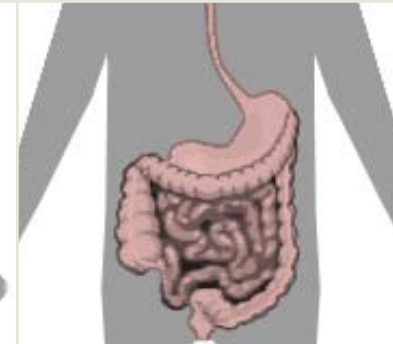


## CLASIFICACIÓN

Orden: Cyclophyllidea

Familia: Taeniidae

Género: *Echinococcus*



La tenia echinococcus es un gusano plano **endoparásito** intestinal. El adulto es muy pequeño, mide entre 3 y 6 mm de largo y solo se encuentra en el intestino de los perros y otros cánidos. La larva se aloja en diversos huéspedes como vacas, ovejas, cerdos, caballos, burros, gatos e incluso en el ser humano.

VER



# Tenia Echinococcus

*Echinococcus granulosus*



La forma adulta de este gusano se aloja en los cánidos. La larva se puede alojar en otros mamíferos. Se distribuye por todo Uruguay.

## CARACTERÍSTICAS PRINCIPALES

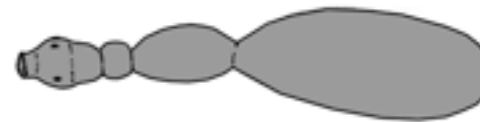
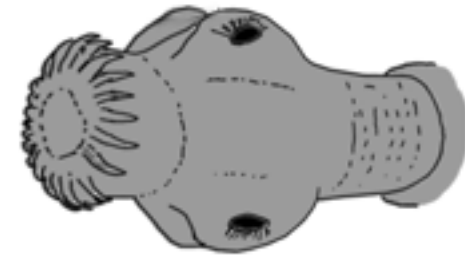
Se divide en 3 regiones: cabeza (escólex), cuello y cuerpo (estróbilo). Carece de aparato digestivo, por lo que se alimenta absorbiendo los nutrientes a través del tegumento.

El ciclo comienza cuando el perro (**hospedero definitivo**) come vísceras de otros animales (por ejemplo, de vaca) con quiste hidático. Los adultos de la tenia se alojan en el intestino del perro y luego este libera en sus heces miles de huevos de *Echinococcus granulosus* que permanecen provisoriamente en el agua, pastizales o plantaciones.

El ganado (**hospedero intermediario**) que se alimenta y bebe agua en zonas donde se liberaron los huevos, los incorpora a su interior y favorece el desarrollo de la larva. La larva se aloja en los órganos de su huésped y forma el quiste hidático, que produce la enfermedad llamada *hidatidosis*.

## ¿SABÍAS QUÉ?

En el escólex tiene numerosos ganchos y ventosas que le facilitan la penetración y la fijación al huésped.



El estróbilo está formado por segmentos denominados *proglótides*. Cada uno de estos segmentos produce huevos por sí mismo.

# Tenia Echinococcus

*Echinococcus granulosus*

## GLOSARIO

A B C D E F G H I J K L M N Ñ O P Q R S T U V W X Y Z

### ENDOPARÁSITO

Parásito que vive dentro del cuerpo de un animal o planta.

### HOSPEDERO INTERMEDIARIO

Organismo que alberga a otro y que es imprescindible en el ciclo vital del parásito. En el hospedero intermediario el parásito desarrolla alguna o todas la fases larvales o juveniles.

### HOSPEDERO DEFINITIVO

Organismo que alberga a otro y que es imprescindible para el parásito. La fase adulta del parásito se desarrolla en el hospedero definitivo.

