

Víbora ciega de Darwin

Amphisbaena darwinii darwinii



CLASIFICACIÓN

Orden: Squamata

Familia: Amphisbaenidae

Género: *Amphisbaena*



La víbora ciega de Darwin tiene el cuerpo cubierto por escamas cuadradas que forman anillos de color castaño, gris y rosado oscuro en el dorso. El vientre es de color rosado pálido. Puede medir entre 7 y 29 cm de largo. Se alimenta de pequeños invertebrados y habita en galerías bajo la tierra.

VER



Víbora ciega de Darwin

Amphisbaena darwinii darwinii



Habita en la tierra, en terrenos arenosos, bajo piedras y troncos. También se encuentra en Argentina, Bolivia, Brasil y Paraguay.

CARACTERÍSTICAS PRINCIPALES

Es una especie ovípara. La hembra pone de 2 a 4 huevos de cáscara blanca. Los nacimientos ocurren en el verano y las crías miden alrededor de 7 cm de longitud.

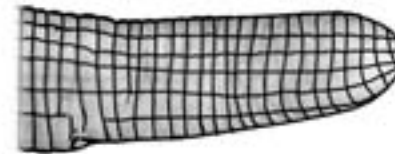
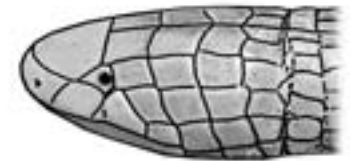
Se alimenta principalmente de invertebrados pequeños como hormigas, larvas de mariposa, cascarudos, langostas y arañas.

Es un reptil subterráneo que construye galerías bajo la tierra empujando con su fuerte cráneo. Puede moverse hacia adelante y hacia atrás con la misma facilidad, lo que la hace perfecta para habitar en los túneles que construye.

Como vive la mayor parte del tiempo bajo tierra, se sabe poco sobre su comportamiento. Su nombre común puede generar confusiones, ya que no es una víbora. Es un reptil ápodo, es decir, que no tiene extremidades en su cuerpo. Recibió el nombre *Darwin* en honor al famoso naturalista Charles Darwin.

¿SABÍAS QUÉ?

Los ojos están debajo de placas y parecen dos pequeñas manchas a los lados de la cabeza. Su cuerpo es cilíndrico y está cubierto de escamas cuadradas.



La cola es muy pequeña y puede ser confundida con la cabeza.

