

Crucera

Rhinocerothis alternatus



CLASIFICACIÓN

Orden: Squamata

Familia: Viperidae

Género: *Rhinocerothis*



La crucera es una serpiente robusta. Es de color castaño o gris oscuro en el dorso y tiene el vientre amarillo con manchas negras. Presenta dibujos a cada lado del cuerpo en forma de "c". Llega a medir 1,50 m de longitud. Es ponzoñosa y su mordedura puede causar la muerte. Se alimenta de roedores y habita en pajonales, esteros, montes y bañados.

VER



Crucera

Rhinocerothis alternatus



Habita en zonas bajas y húmedas, como pajonales, esteros, montes y bañados. También en Argentina, en el sur de Brasil y en Paraguay.

CARACTERÍSTICAS PRINCIPALES

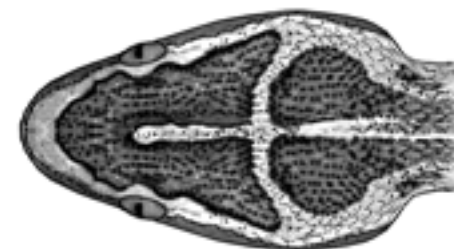
Es una especie vivípara, lo que significa que la hembra da a luz crías vivas. Durante el otoño nacen entre 3 y 25 crías que miden unos 25 cm de largo. Para poder crecer experimentan varias mudas (cambian la capa más externa de la piel).

En Uruguay es una de las 4 especies de serpientes peligrosas para el ser humano. Su mordedura puede causar la muerte. No es un animal agresivo. Los accidentes suelen ocurrir cuando una persona o animal se acerca a ella de forma sorpresiva o cuando la pisan.

Debido a que se alimenta de ratones, ratas y apereás, su función en la naturaleza es muy importante. Mantiene bajo control las poblaciones de roedores que pueden transmitir enfermedades y dañar cultivos.

¿SABÍAS QUÉ?

Algunos ejemplares tienen una cruz en la cabeza y por eso se la conoce también como *víbora de la cruz*.



Para detectar a su presa atrapa partículas de olor con la lengua y las analiza con un órgano especializado que tiene en la boca. Detecta el calor de su presa a través de pequeños orificios que tiene entre la narina y el ojo.

