

Sombrero de la muerte

Amanita phalloides



CLASIFICACIÓN

Orden: Agaricales

Familia: Amanitaceae

Género: *Amanita*



El sombrero de la muerte es el hongo más peligroso que existe en Uruguay. Su pie es cilíndrico y de color blanquecino con tonos verdosos. Tiene un anillo membranoso y un saco (volva) en la base y puede superar los 10 cm de altura. El sombrero es verde oliváceo y llega a medir 14 cm de diámetro. Este hongo vive en simbiosis con robles y algunas especies de pinos.

VER



Sombrero de la muerte

Amanita phalloides



Vive en simbiosis con robles y con algunas especies de pinos.

CARACTERÍSTICAS PRINCIPALES

Forma cuerpos fructíferos grandes (sombrero). Son estructuras provistas de laminillas encargadas de la producción de **esporas**. Estas pueden ser observadas al obtenerse en una **esporada**, que en este caso es de color blanco.

Cuando es joven tiene olor agradable, perfumado, similar al de las rosas. Al madurar, el olor se vuelve desagradable y algo rancio.

Es un hongo venenoso y su ingestión pueden matar al ser humano, debido a que en sus laminillas contiene sustancias muy tóxicas. En nuestra región, casi todas las muertes por ingestión de hongos se deben al consumo de esta especie.

Suele confundirse con ejemplares jóvenes de champiñones de campo u otros hongos comestibles. Se distingue de ellos por la presencia de volva en la base del pie y por el color verde oliváceo de su sombrero (en otros países lo llaman *oronja verde*).

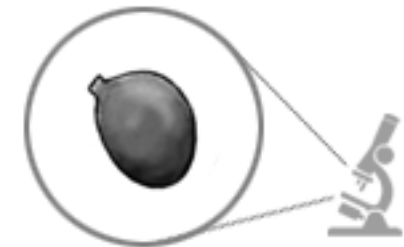
¿SABÍAS QUÉ?

El sombrero inicialmente presenta su superficie de forma ovoide (curvada), pero al madurar se vuelve aplanado.



En la parte superior del pie tiene un anillo membranoso con forma de pollerita y en la base tiene un saco membranoso llamado *volva*.

Las esporas miden entre 8 y 10 μm de longitud. Observadas al microscopio son globulares u ovoides.



Sombrero de la muerte

Amanita phalloides

GLOSARIO

A B C D E F G H I J K L M N Ñ O P Q R S T U V W X Y Z

ESPORADA

Conjunto de esporas que caen del sombrero sobre una hoja de papel para ser observadas.

ESPORAS

Células reproductoras.

