


Ameba

Amoeba sp.



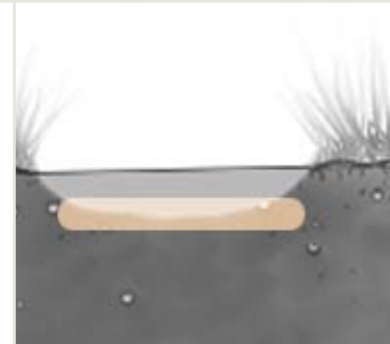
 PUBLICDOMAIN

CLASIFICACIÓN

Orden: Tubulinida

Familia: Amoebidae

Género: *Amoeba*



La ameba es un organismo unicelular. No presenta pared celular, lo que le permite cambiar de forma y desplazarse mediante prolongaciones llamadas *pseudópodos* o *pie falso* (**movimiento ameboide**). Puede ser muy pequeña (y observarse solo con microscopio) o llegar a medir más de 1 mm y observarse a simple vista. Esta especie vive libre en el agua y en la tierra.

VER



Ameba

Amoeba sp.



La mayoría es de vida libre, pero puede encontrarse en vegetación en descomposición. Algunos géneros pueden ser parásitos del ser humano o de otros animales.

CARACTERÍSTICAS PRINCIPALES

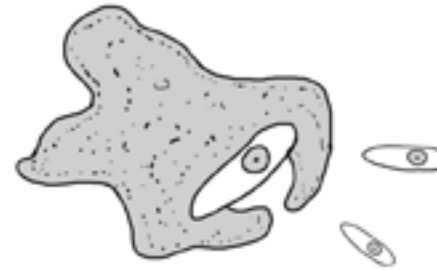
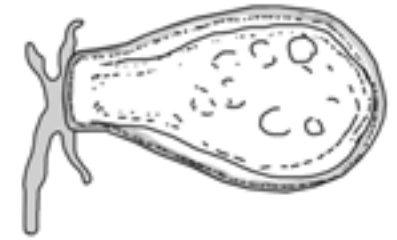
La ameba es un **protozooario** de nutrición heterótrofa por ingestión. Esto significa que ingiere su alimento. Su dieta se basa en plantas acuáticas, animales microscópicos, bacterias y otras células. Luego de un período de crecimiento, la ameba se reproduce por división y genera 2 individuos iguales.

Algunas especies de amebas pueden parasitar al ser humano sin causar enfermedades. Otras causan enfermedades como amebeasis y disentería. Estas enfermedades pueden aparecer cuando las aguas residuales contaminan los suministros de agua corriente o cuando el suelo es fertilizado con desechos humanos.

La ameba fue descubierta por el naturalista alemán August Johann Rösel von Rosenhof, en 1757. Antes era clasificada dentro del Reino Animalia.

¿SABÍAS QUÉ?

Algunos organismos emparentados con las amebas pueden desarrollar caparazones, a los que se les llama *testa*.



La ameba no tiene boca. Se alimenta a través de un proceso llamado *fagocitosis*. Consiste en rodear al alimento y englobarlo en una **vacuola** de manera que ingrese al interior de la célula, donde es digerido.



Ameba

Amoeba sp.

GLOSARIO

A B C D E F G H I J K L M N Ñ O P Q R S T U V W X Y Z

MOVIMIENTO AMEBOIDE

Tipo de desplazamiento sobre un sustrato, originado por extensión de los pseudópodos o pies falsos.

VACUOLA

Orgánulo celular en forma de vesícula que almacena sustancias para diversas funciones celulares.

PROTOZOARIOS

Son organismos casi siempre microscópicos, con el cuerpo formado por una sola célula eucariota, heterótrofos (que obtienen su alimento del exterior) y que habitan en lugares húmedos o en el agua.

