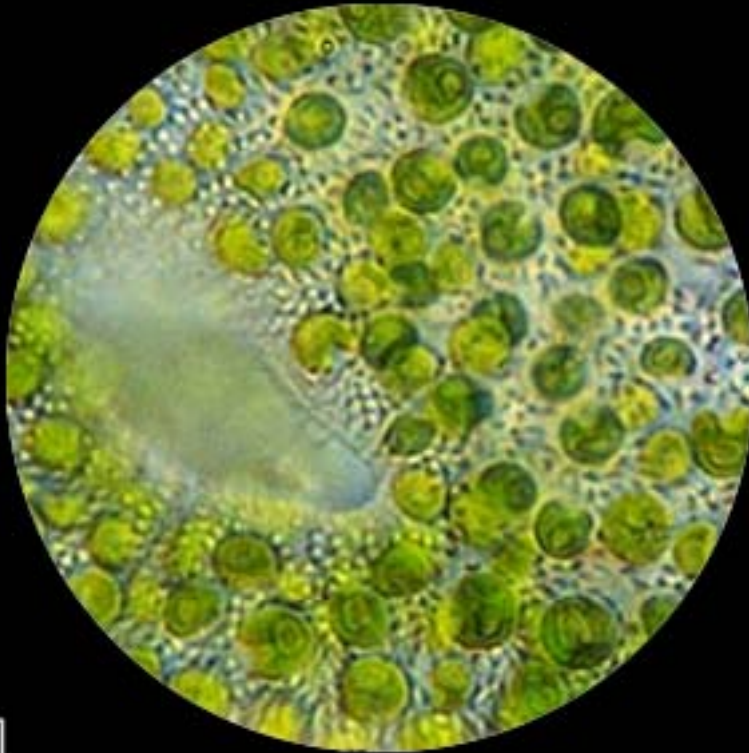


Chlorella vulgaris

Chlorella vulgaris



CLASIFICACIÓN

Orden: Chlorococcales

Familia: Oocytaceae

Género: *Chlorella*



Chlorella vulgaris es un alga unicelular de color verde, de forma esférica, con un diámetro que es entre 100 y 1.000 veces menor a 1 mm. El color verde lo obtiene de los cloroplastos, que son las estructuras encargadas de realizar la **fotosíntesis**. Esta característica le da nombre *Chlorella* al género, que significa *pequeña verde*.

VER



Chlorella vulgaris

Chlorella vulgaris



Habita en ríos, arroyos de agua dulce y suelos encharcados.

CARACTERÍSTICAS PRINCIPALES

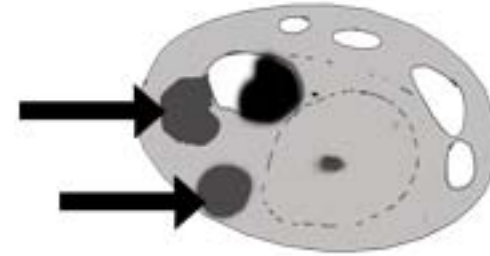
Gracias a la **fotosíntesis**, que es el proceso por el que adquiere carbono de la atmósfera (como elemento vital para su crecimiento y desarrollo) forma parte de la base de la cadena alimenticia.

Se reproduce muy rápidamente y de forma asexual. Para eso precisa el carbono que obtiene de la **fotosíntesis**, agua, luz y pequeñas cantidades de minerales. Debido a su rápido crecimiento, se estudia la posibilidad de que sea utilizada para producir biodiésel.

Contiene grandes cantidades de proteínas, vitamina C, betacaroteno y vitaminas B (B1, B2, B6 y B12). Es utilizada para fabricar suplementos alimenticios, productos cosméticos contra el envejecimiento, para estimular el sistema inmune y para la desintoxicación de **metales pesados**.

¿SABÍAS QUÉ?

Los cloroplastos le dan el color verde y son las estructuras encargadas de la fotosíntesis.



Se conocen asociaciones simbióticas de esta alga con esponjas, paramecios e hidras.



Chlorella vulgaris

Chlorella vulgaris

GLOSARIO

A B C D E F G H I J K L M N Ñ O P Q R S T U V W X Y Z

FOTOSÍNTESIS

Es el proceso a través del cual las plantas, las algas y algunas bacterias fabrican su alimento a partir de la energía de la luz del sol, dióxido de carbono (CO₂) y agua. En proceso se convierte la energía luminosa en energía química y, finalmente, se transforma materia inorgánica en orgánica, con la que se nutren los organismos fotosintéticos.

METALES PESADOS

Grupo de elementos químicos que presentan densidad relativamente alta y cierta toxicidad para el ser humano.

