

# Pindó

*Syagrus romanzoffiana*



## CLASIFICACIÓN

Orden: Arecales

Familia: Arecaceae

Género: *Syagrus*



La palma pindó se distribuye de manera natural en gran parte del territorio uruguayo. Por su adaptabilidad, es una de las palmeras más usadas para el adorno de parques y de vías públicas en el mundo. Es un elemento clave en los mitos fundacionales y en la cosmovisión de la cultura guaraní.

VER



# Pindó

*Syagrus romanzoffiana*



Habita en bosques ribereños, bosques serranos y quebradas de gran parte de Uruguay. También en Argentina, Brasil y Paraguay.

## CARACTERÍSTICAS PRINCIPALES

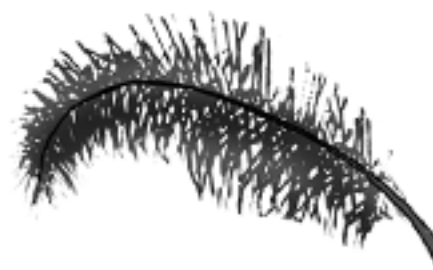
Esta palmera puede alcanzar hasta 8 m de altura. Tiene un tronco único, más o menos liso, y un follaje de color verde brillante. Las hojas están formadas por numerosos segmentos que se insertan en diferentes planos a lo largo del eje central. Eso les da una apariencia desordenada.

Las flores, muy visitadas por las abejas, se agrupan en una inflorescencia ramificada, protegida por una estructura blanca amarillenta. Su fruto es fibroso, de sabor dulce y se puede usar para preparar apetitosos dulces y licores.

La floración y fructificación se producen entre la primavera y el verano. Se propaga fácilmente por semillas.

## ¿SABÍAS QUÉ?

El tronco de las palmeras se denomina *fuste* o **estípite** y en él se aprecian las marcas y cicatrices que dejan las hojas al caer.



Sus hojas pinnatisectas están compuestas por numerosos folíolos cuyas divisiones llegan hasta un eje central denominado *raquis*.

Sus frutos se llaman **drupas** y se agrupan en una infrutescencia colgante. Cuando maduran son apetecidos por aves e insectos.



# Pindó

*Syagrus romanzoffiana*

## GLOSARIO

A B C D E F G H I J K L M N Ñ O P Q R S T U V W X Y Z

### DRUPA

Fruto carnoso, coriáceo o fibroso que rodea un endocarpio leñoso (llamado carozo o, más comúnmente, hueso) con una sola semilla en su interior.

### ESTÍPITE

Tallo largo y no ramificado de las plantas arbóreas, especialmente de las palmeras. No es un tronco verdadero y se caracteriza por no crecer en grosor.

